

Parken

✗ Parkverbot

- a Zebrastreifen
- b Gehwegen
- c an Kreuzungen, Kreisverkehren, Kurven und Kuppen mit eingeschränkter Sicht

✗ Keine Parkplätze für

- d Anwohner
- e Menschen mit Behinderung
- f zum Be-/Entladen belegen

Parken

✓ Parken erlaubt

1. Blaue Linie

Bezahlen Sie an den Terminals (Parkuhren) oder über die App iParque Driver.

2. Weiße Linie

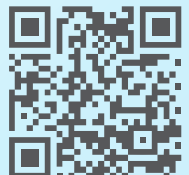
Kostenlos.

3. Nicht-städtische Gebiete

Außerhalb der Fahrbahn, jedoch nur, wenn keine geeigneten Plätze vorhanden sind.

FAHREN SIE SICHER

Genießen
Sie Madeira
ohne Sorgen



Kreisverkehr

1

Erste Ausfahrt

Rechts (äußere Spur) benutzen.



Vergessen Sie nicht, vor dem Spurwechsel den Blinker zu setzen!

2 3

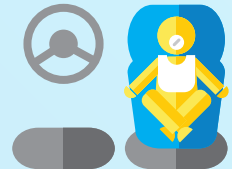
Weitere Ausfahrten

Links (innere Spur) einfahren, nach der vorherigen Ausfahrt auf rechts (äußere Spur) wechseln

Kinder im Auto

Unter 3 Jahren

Wenn Sie den Kindersitz auf dem Vordersitz installieren, muss dieser nach hinten gerichtet sein und der Frontairbag deaktiviert werden.



Bis zu 12 Jahren oder unter 135 cm

Auf dem Rücksitz und mit einem der Größe entsprechenden Rückhaltesystem.



Alkohol und Fahren

Limites de Taxa de Álcool no Sangue

0.5 < 0.8 g/L
Zwischen

€250 Bußgeld und 1 bis 12 Monate Fahrverbot

0.8 < 1.2 g/L
Zwischen

€500 Bußgeld und 2 bis 24 Monate Fahrverbot

> 1.2 g/L
Gleich oder größer

Straftat bis zu 1 Jahr Gefängnis oder Geldstrafe bis 120 Tage und 3-36 Monate Fahrverbot.

Für einen sicheren Urlaub: kein Fahren nach Alkohol.

(auch poncha!)

Geschwindigkeitsbegrenzungen

Passen Sie die Geschwindigkeit dem Verkehr, Straßenzustand und Wetter an.

